

COMMUNAUTE DE COMMUNES
ARBOIS, POLIGNY, SALINS, CŒUR DU JURA

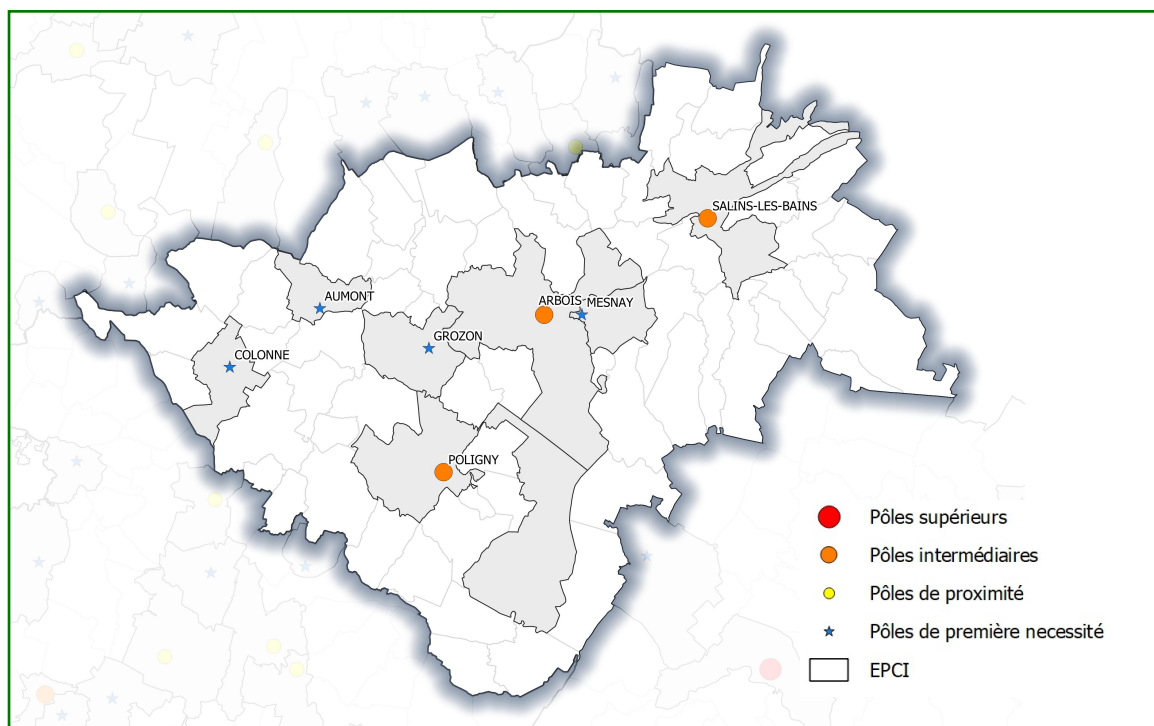
SYNTHESE SERVICES

Direction
départementale
des territoires

Poids départemental de l'EPCI		
Population	21 743	8,4%
Logements	12 799	8,5%
Emplois	9 256	9,7%

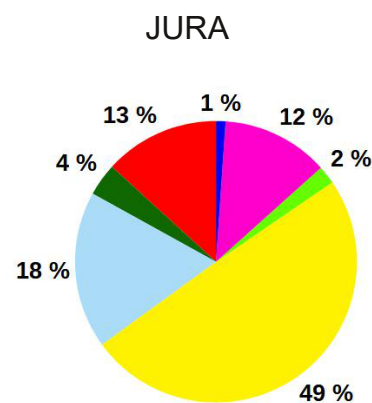
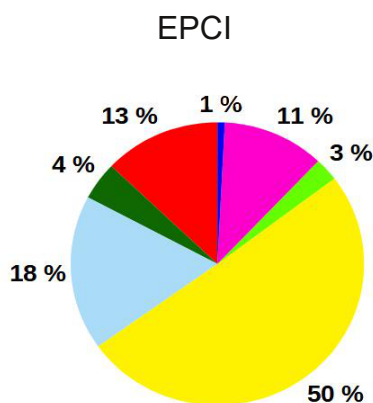
LES POLES DE SERVICES

La base permanente des équipements (BPE*) de l'INSEE permet de définir les pôles de services jurassiens et de déterminer leur typologie en fonction de la variété et du nombre d'équipements et de les répartir en pôle de services supérieur, intermédiaire ou de proximité. Afin de tenir compte du caractère rural du département, le maillage est complété par une 4^{ème} typologie, les pôles de services de première nécessité, identifiant les communes susceptibles d'offrir les premiers services du quotidien.

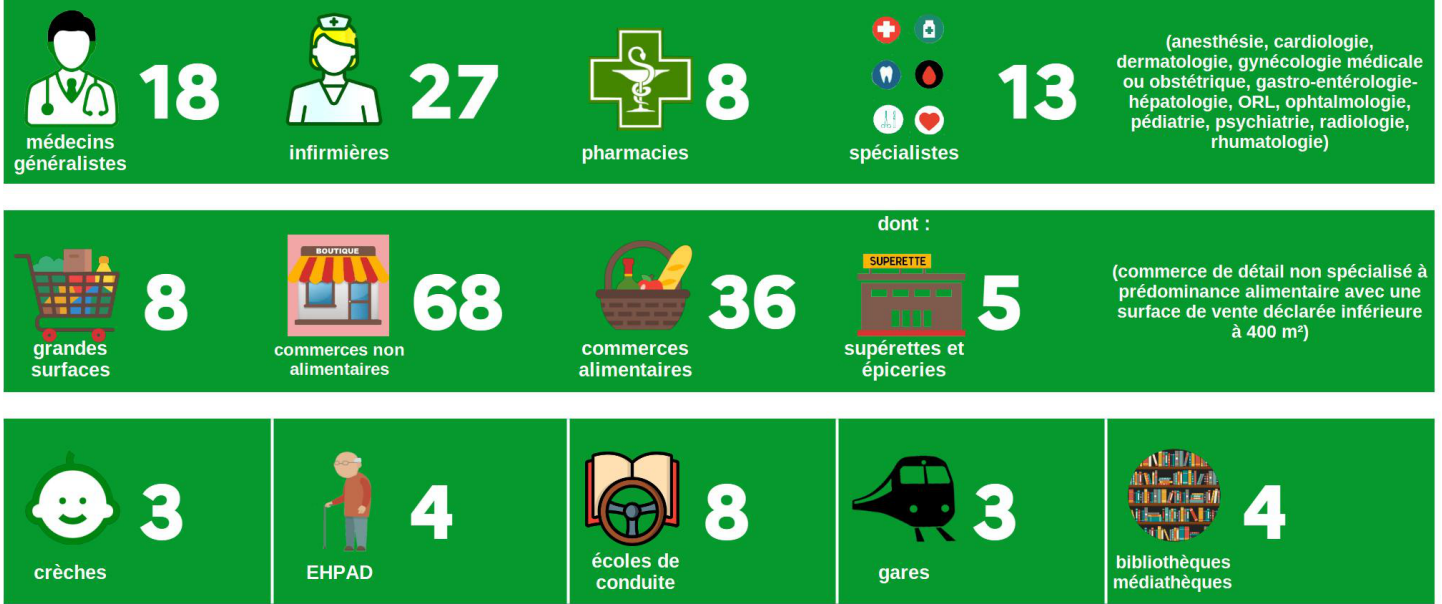


NOMBRE D'EQUIPEMENTS PAR DOMAINE

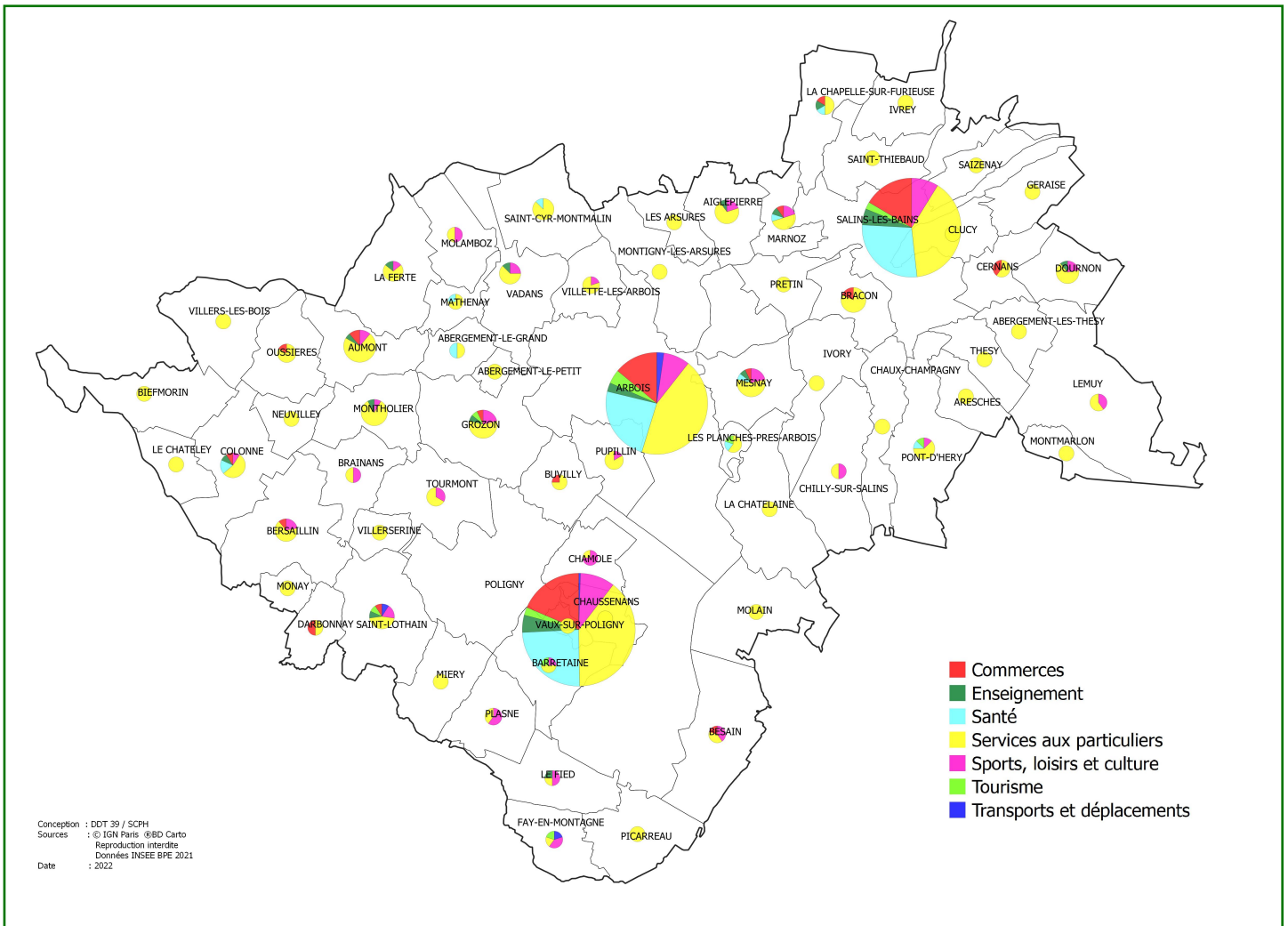
Commerces	112
Enseignement	38
Santé	154
Services aux particuliers	439
Tourisme	23
Sports, loisirs et culture	98
Transports et déplacements	7

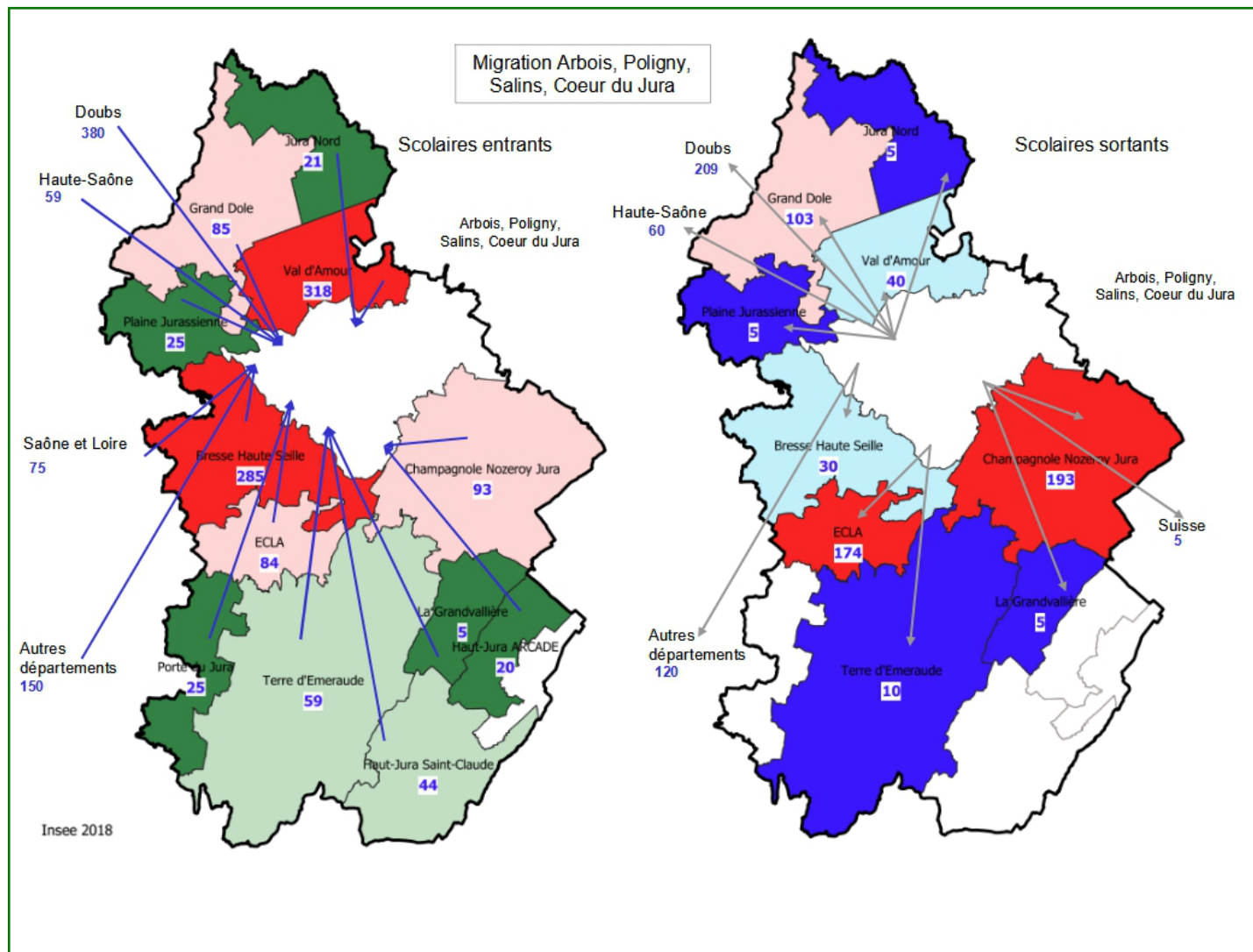


QUELQUES CHIFFRES CLES

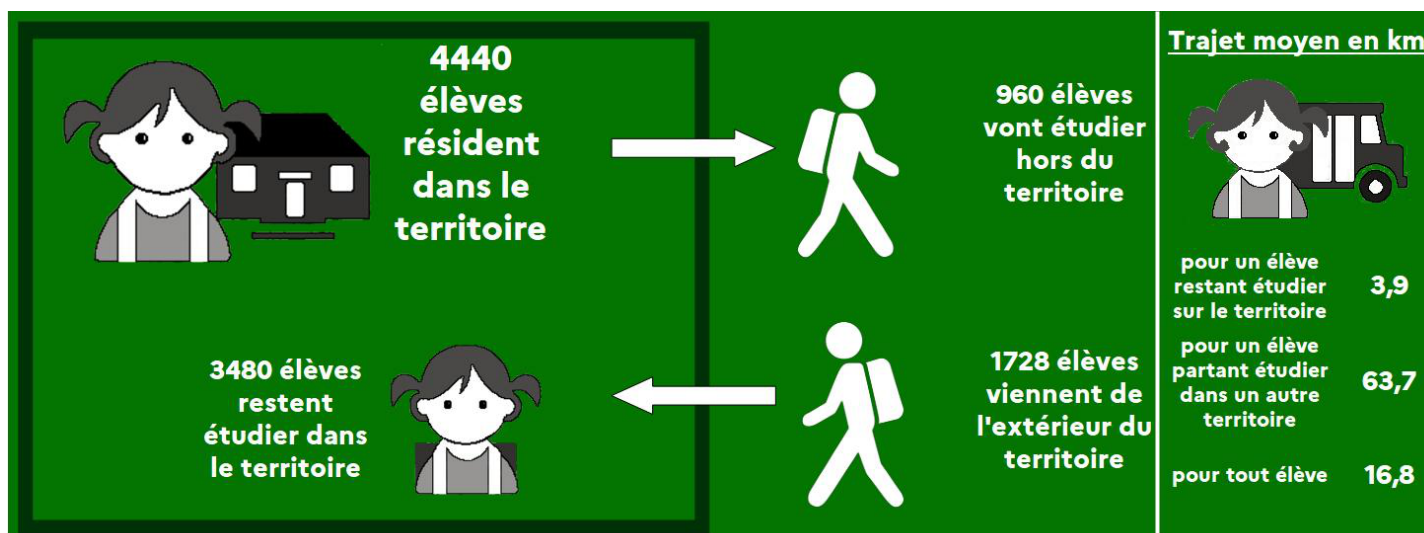


REPARTITION DES COMMERCES ET EQUIPEMENTS PAR COMMUNES

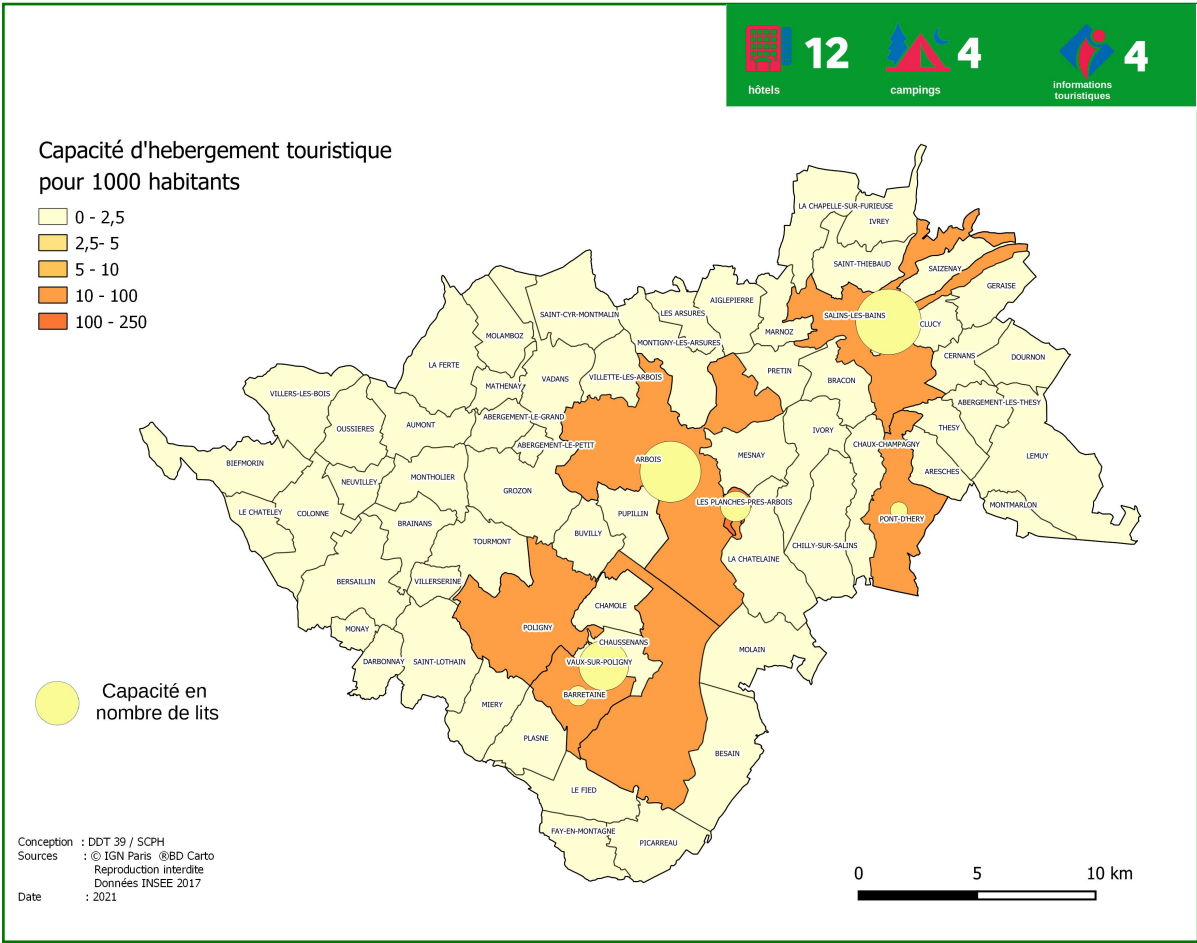




Le lycée Hyacinthe Friant de Poligny est comptabilisé 2 fois : enseignement professionnel et enseignement général et technologique.



TOURISME



SYNTHESE DU TERRITOIRE

Cette communauté de commune (CC) propose un accès aux services de santé proche de la moyenne jurassienne au regard du nombre des médecins, des infirmières, des pharmacies. Elle est en-dessous pour les spécialistes (6/10 000 hab – moyenne du Jura : 7,3).

Au niveau des commerces alimentaires, elle est bien dotée au niveau des grandes surfaces au détriment des supérettes/épiceries par habitant.

La présence de 3 gares ainsi que la diversité des offres de formations (notamment à Poligny), engendrent une arrivée importante d'élèves de l'extérieur. Cette CC fait partie des 4 qui ont une migration scolaire positive.

* Définition de la BPE et lien :

"La base permanente des équipements (BPE) est une base à vocation statistique. Elle répertorie un large éventail d'équipements et de services, marchands ou non, accessibles au public sur l'ensemble de la France au 1^{er} janvier de chaque année.

En 2021, elle porte sur 188 types de services et équipements différents, répartis en sept grands domaines : services aux particuliers, commerces, enseignement, santé-social, transports-déplacements, sports-loisirs-culture et tourisme. "

<https://www.insee.fr/fr/metadonnees/source/serie/s1161>